

DARMOWY RACHUNEK DLA MA

Wtorek, 23.08.2011

18 °C
1017 hPa

Wiatr: 11 km/h

Deszcz: 0.0 mm

Dzisiaj imieniny:
Apolinarnego, Miły, Róży

INFORMATOR SĄDECKI

SĄDECZANIE

FUNDACJA

REKLAMA

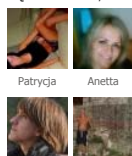
SĄDECZANIN

**GRUPA BIEGOWA
SĄDECZANIN**

Znajdź nas na
Facebooku



Liczba osób, które lubią
Sądeczanin: 1,074.



Wtyczka społecznościowa
Facebooka

Muszyna. Budowa parku „Baszta” na lewym brzegu Szczawnika

Kategoria: Gospodarka | Przeczytano: 324 | Opublikowano: 2011-08-22 15:27:38

Prace nad budową parku „Baszta” w Muszynie są już bardzo zaawansowane. Właśnie trwa kolejny etap realizacji projektu. Ruszyła budowa na lewym brzegu potoku Szczawnik.



Na placu budowy już widać wyłaniające się ścieżki spacerowe oraz zarys przyszłego parku seniora, a to dopiero początek. Projekt przewiduje m. in. montaż dwóch altan wypoczynkowych, remont pijalni wraz z ciągami pieszymi, budowę ścieżki zdrowia, ścieżki rowerowej oraz boiska do gier zespołowych. Ponadto okolica wzbogaci się o nowy parking z kostki brukowej o powierzchni 194,00 m². Planowany termin ukończenia tego etapu prac to koniec października br.

To jednak nie koniec dobrych informacji. Niedawno został ogłoszony przetarg na realizację kolejnego etapu projektu pn.

„Budowa Miejskiego Parku Zdrojowego „Baszta” w Uzdrawisku Muszyna”. Do końca roku powstanie nowy plac wejściowy do parku (od strony Rynku) wraz z ogólnodostępną pijalnią wód mineralnych. Po drugiej stronie wzgórza (od strony Uzdrawiska Złockie) zostanie zmodernizowany parking oraz ciągi piesze wraz z oświetleniem na ulicy Zielonej i Nowej.



Projekt jest współfinansowany ze środków Unii Europejskiej w ramach Małopolskiego Regionalnego Programu Operacyjnego na lata 2007-2013.

(Buba)

Źródło: Urząd Miasta i Gminy Uzdrawiskowej Muszyna

Fot. i wizualizacje: Biuro Projektów ARCHIMEGA, arch. Piotr Gościński, Muszyna

Podziel się

Galeria

