

## Nowy Sącz Komputronik ul. Długosza 21 (naprzeciwko plant) tel. 18 443-80-55

Wtorek, 13.12.2011

2 °C ↓  
1015 hPa ↑  
Wiatr: 3 km/h  
Deszcz: 2.3 mm

Dzisiaj imieniny: Dalidy, Juliusza, Łucji

INFORMATOR SĄDECKI

SĄDECZANIE

FUNDACJA

REKLAMA

SĄDECZANIN

GRUPA BIEGOWA  
SĄDECZANIN

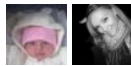
Znajdź nas na  
Facebooku

Są

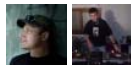
Sądeczanin

Lubię to!

Liczba osób, które lubią  
Sądeczanin: 2,161.



Natalia Mirka



Witajcie społecznościowa  
Facebooka

## Muszyna: Golba chwycił za łopatę, ruszyła budowa obwodnicy

Kategoria: [Gospodarka](#) | Przetzytano: 1740 | Opublikowano: 2011-12-12 15:57:26

Dziś (12 grudnia) Marek Sowa, marszałek Małopolski, Stanisław Sorys, członek zarządu województwa oraz Jan Golba, burmistrz Muszyny podpisali w muzeum regionalnym PTTK w Muszynie umowę na dofinansowanie budowy obwodnicy tej miejscowości. Wzięli też udział w oficjalnym otwarciu i poświęceniu placu budowy.



Po części oficjalnej Golba i marszałek Sowa pojawili się na placu budowy w kaskach i wbiłi łopaty w grunt rozpoczynając symbolicznie prace, które potrwać około roku. Teren budowy został też oficjalnie poświęcony.

Dzięki tej inwestycji z zabytkowego rynku w Muszynie znikną tiry i samochody ciężarowe. Jej koszt to ponad 27,5 mln zł, z czego aż 23,5 mln zł to unijna dotacja.

Dofinansowanie projektu „Obwodnica Muszyny” uporządkowanie ruchu w centrum Muszyny - budowa drogi w kierunku granicy państwa jako drogi gminnej, zostało przyznane w ramach Małopolskiego Regionalnego Programu Operacyjnego,

współfinansowanego z Europejskiego Funduszu Rozwoju Regionalnego. Generalnym wykonawcą robót będzie Grupa Finansowa Cargo, która w styczniu wejdzie na plac budowy.

Nowa obwodnica będzie budowana wzdłuż drogi wojewódzkiej 971. Jej początek będzie zlokalizowany na skrzyżowaniu z ulicą Kity za mostem od strony Piwnicznej. Powstać ma także łącznik między drogą wojewódzką, a drogą powiatową.

Obwodnica przebiegać będzie wzdłuż torów kolejowych i potoku Muszynka. Powstaną dwa rozjazdy: jeden na Piwniczną, a drugi na Leluchów. Finał prac zaplanowano na koniec przyszłego roku.

Obwodnica przebiegać będzie wzdłuż torów kolejowych i potoku Muszynka. Powstaną dwa rozjazdy: jeden na Piwniczną, a drugi na Leluchów. Finał prac zaplanowano na koniec przyszłego roku.

*- Muszyna ma swój czas i Jan Golba, jej burmistrz, znakomicie go wykorzystuje do pozyskiwania funduszy. Do takich inwestycji potrzebni są liderzy i takich tu mamy. Dzięki temu w południowej części Małopolski rozwinię się branża turystyczna – pochwalili gospodarza uzdrowiskowej gminy marszałek Sowa.*

Celem inwestycji jest budowa obwodnicy służącej wyprowadzeniu ruchu samochodowego z centrum Muszyny w kierunku Żegiestowa i Piwnicznej.

*- Pozwoli to na ograniczenie ruchu w ścisłym, objętym ochroną konserwatorską, centrum miasta. Będzie mieć duże znaczenie z uwagi na narastający progresywnie ruch drogowy zarówno w kierunku Żegiestowa, Zapopradzia i Złockiego – uważa Jan Golba.*

Muszyna jest jedyną gminą w województwie małopolskim, na obszarze której zlokalizowane są trzy uzdrowiska: Muszyna, Złockie i Żegiestów-Zdrój. Jednocześnie przez centrum miasta jeżdżą ciężarówki. To odstrasza kuracjuszy,

*- Jednym z elementów, który w bardzo istotny sposób ogranicza i hamuje rozwój tych uzdrowisk oraz obniża jakość życia mieszkańców jest brak obwodnicy. To powoduje poważne zagrożenie dla obiektów zabytkowych położonych przy drodze, radykalne ograniczenie podstawowych funkcji rynku i sprowadzenie go do roli korytarza transportowego, dużą liczbę wypadków komunikacyjnych, w tym także z udziałem pieszych i wzrost ilości zanieczyszczeń powietrza – uważa Radosław Dela z Departamentu Funduszy Europejskich Urzędu Marszałkowskiego Województwa Małopolskiego.*

W projekcie budowy obwodnicy przewidziano m.in. rozbiórki istniejących budynków i ogrodzeń kolidujących z projektowanym przebiegiem drogi. Zniknie też przejazd kolejowy oraz ulice i chodniki na odcinkach przewidzianych do przebudowy.

W uroczystości udział wzięli poseł Marian Cycot oraz przedstawiciele władz: Rytra, Łabowej, Piwnicznej-Zdroju i Krynicy.

*- Potrzeba nam więcej obwodnic i lotniska. Przy okazji muszę wyznać, że to lotnisko nie ja wymyśliłem, tylko Janek Golba, gdy u mnie pracował w Urzędzie Wojewódzkim – oświadczył Cycot.*



# Galeria





## GOSDROB FAMILY

Zapraszamy do naszych sklepów i hurtowni:  
**Nowy Sącz, ul. Chopina 6a**  
**Nowy Sącz, ul. Sobieskiego 9**



Wtorek, 13.12.2011

2 °C ↓  
 1015 hPa ↑  
 Wiatr: 3 km/h ↗  
 Deszcz: 2.3 mm

Dzisiaj imieniny: Dalidy, Juliusza, Łucji

**INFORMATOR SADECKI**

**SADECZANIE**

**FUNDACJA**

**REKLAMA**

**SADECZANIN**

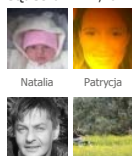
**GRUPA BIEGOWA SADECZANIN**

Znajdź nas na Facebooku



Lubię to!

Liczba osób, które lubią Sądeczanin: 2,161.



Natalia Patrycja

Wtyczka społecznościowa Facebooka

## Mikołaj w muszyńskim ośrodku: prezenty i radość podopiecznych

Kategoria: [Rozmaitości](#) | Przeczytano: 76 | Opublikowany: 2011-12-12 12:42:28

Do Powiatowego Ośrodka Wsparcia dla Osób z Zaburzeniami Psychicznymi w Muszynie zawitał Święty Mikołaj. Jego przybycie było miłym zaskoczeniem dla czterdziestu podopiecznych placówki z Muszyny, Krynicy oraz Piwnicznej i wywołało wielką radość.



Każdy dostał podarek, nie wyłączając personelu placówki. Nie zapomniano też o gościu z Laponii, który otrzymał złote drzewko bożonarodzeniowe wykonane przez podopiecznych na zajęciach plastycznych. Spotkanie z Mikołajem zakończyło wspólne śpiewanie kolędy „Cicha noc”, a także pamiątkowa fotografia i garść cukierków. Podopieczni ośrodka okłaskiwali Piotra Olszewskiego, który zaśpiewał piosenkę „Love me tender” z repertuaru Elvisa Presleya.

Powiatowy Ośrodek Wsparcia dla Osób z Zaburzeniami Psychicznymi w Muszynie powstał we wrześniu 2006 r. Mieści się w budynku dworca PKP. Jest to placówką dziennego pobytu, którą kieruje mgr Maria

Żuchowicz.

Ośrodek wyposażony jest w trzy sale terapeutyczne, gabinet psychologa, świetlicę, jadalnię oraz garderobę. Głównym celem jego działalności jest pomoc i wsparcie dla osób niepełnosprawnych, rozwijanie ich zainteresowań oraz kształtowanie umiejętności współdziałania w grupie. Podopieczni uczestniczą m.in. w warsztatach plastycznych, muzycznych oraz komputerowych. Dla każdego opracowywany jest indywidualny plan działań dostosowany do jego predyspozycji i potrzeb. Imprezy, które organizuje ośrodek dają możliwość integracji osób niepełnosprawnych ze środowiskiem lokalnym.

Od kilku lat przy Powiatowym Ośrodku Wsparcia działa Stowarzyszenie Na Rzecz Osób Niepełnosprawnych i Ich Opiekunów „Sposób na życie

(MK) fot. MK

Podziel się

Zobacz także w tej kategorii:

« [Dobranoc Jezu. Piosenki internowanych w Załężu](#)

[Stary Sącz: Św. Mikołaj, Anioł i Diabeł u podopiecznych Gniazda](#) »

Galeria

