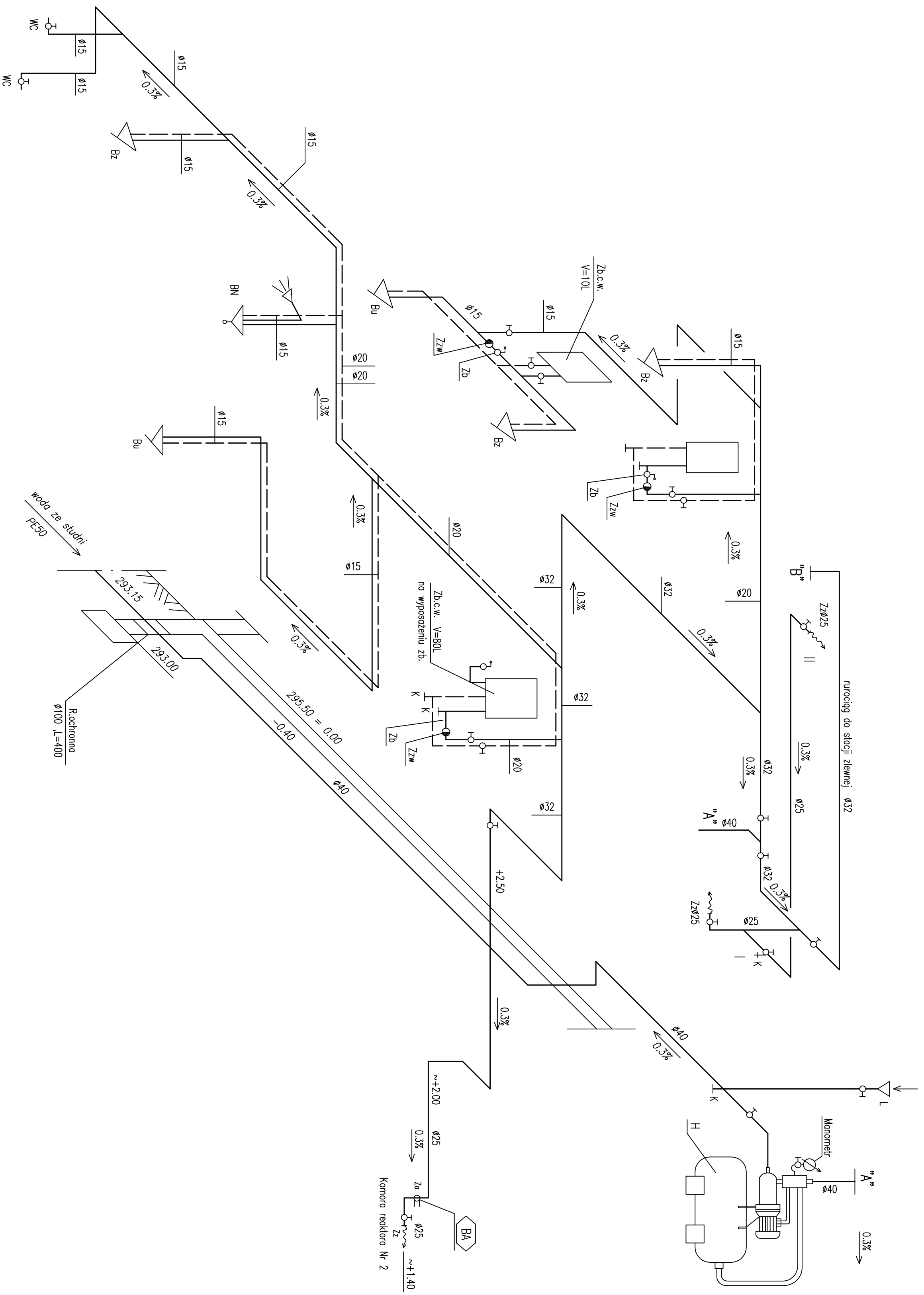
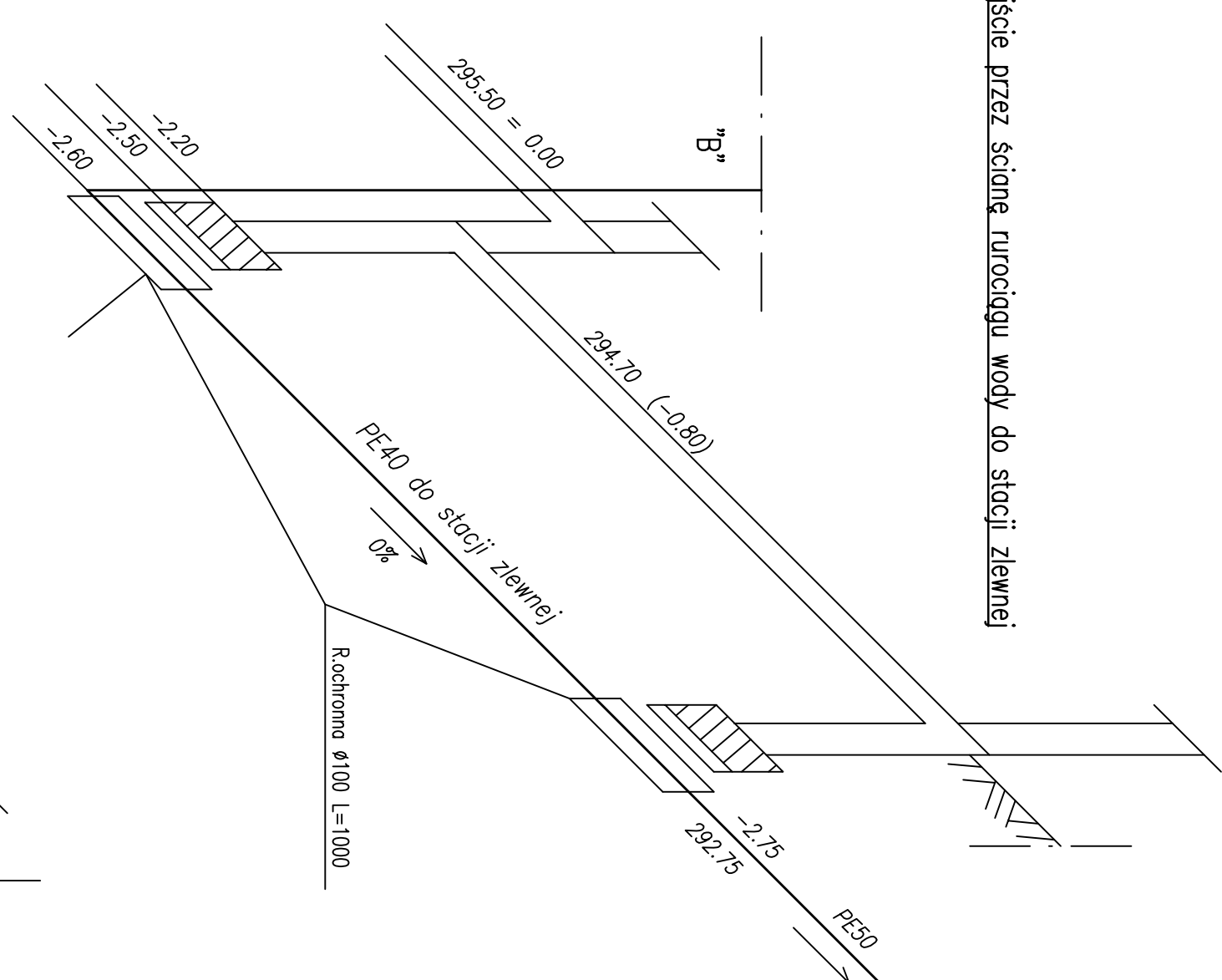


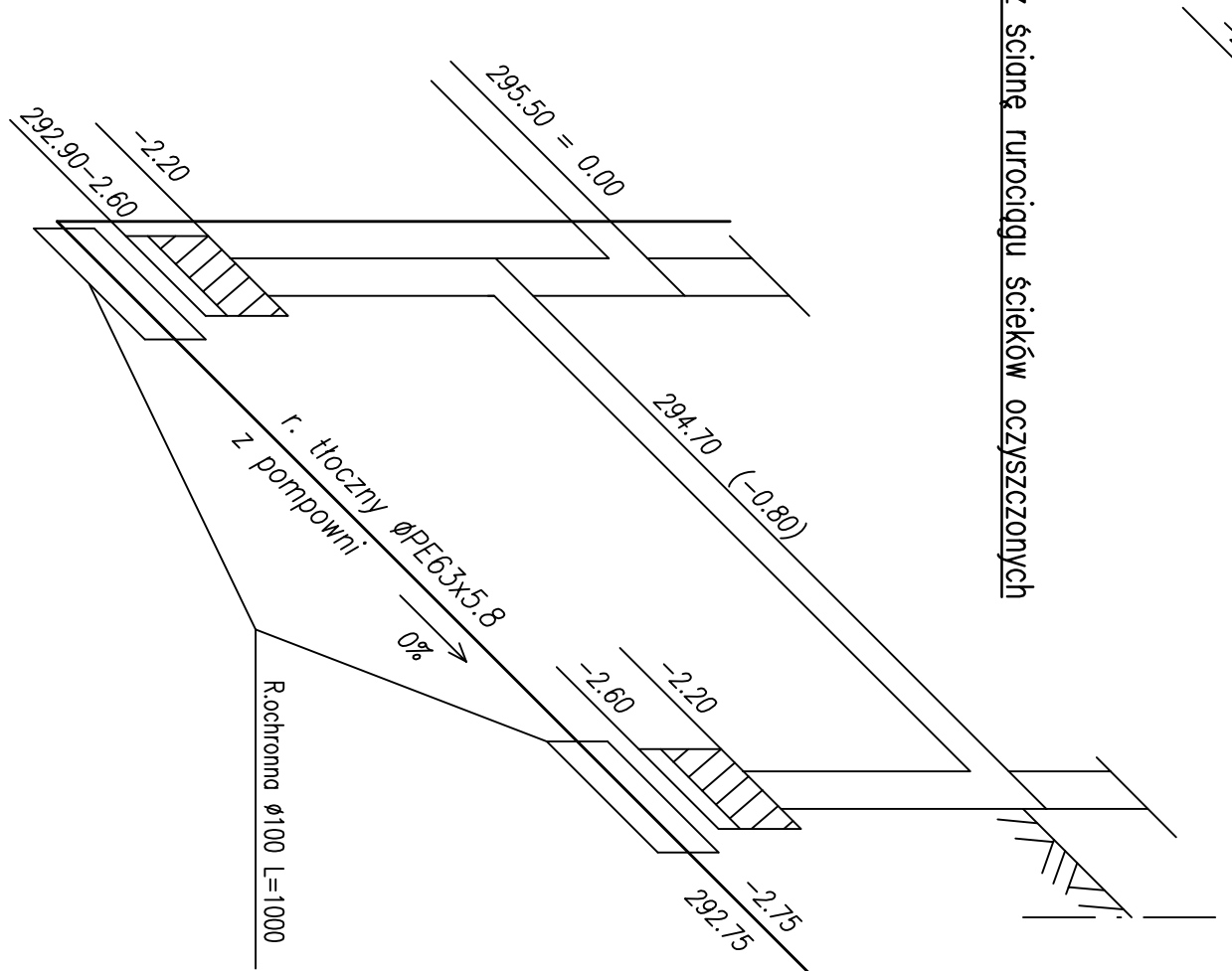
Rozwinięcie wody zimnej i ciepłej



Przejście przez ścianę rurociągu wody do stacji zewnętrznej



Przejście przez ścianę rurociągu ścieków oczyszczonych



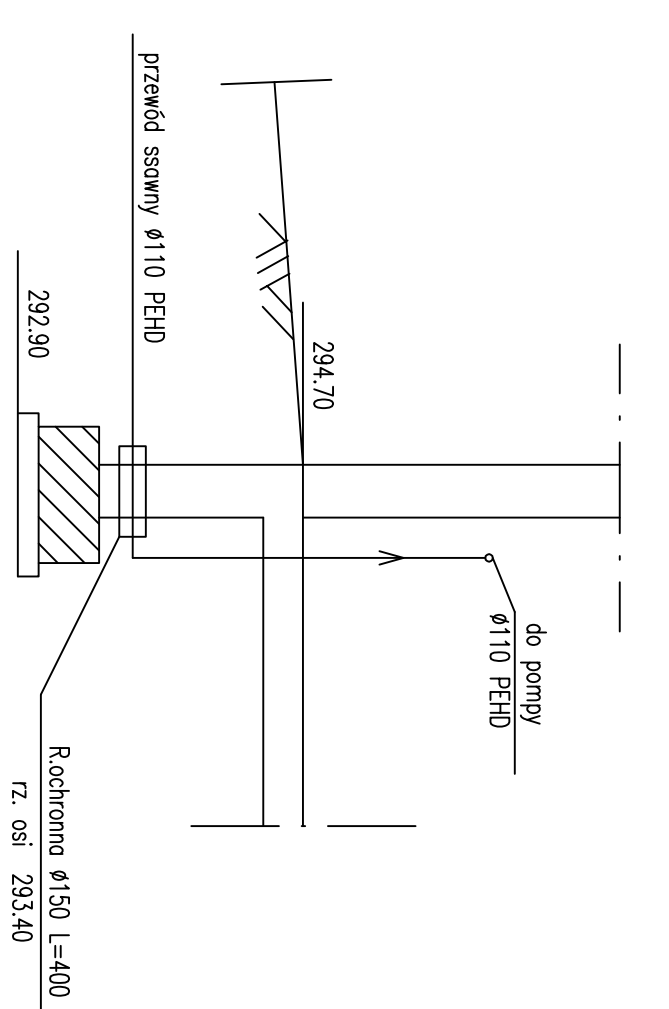
Oznaczenie

- przewód zasilający wody zimnej
- przewód zasilający wody ciepłej
- zawór odcinający kulowy gwintowany ø15
- korrek spustowy gwintowany
- zawór odcinający z kurkiem spustowym
- Bu — bateria umywalkowa z mieszaczem z zabezpieczeniem przeciwpoprzerzutowym
- bateria natryskowa bez wylewki z mieszaczem z zabezpieczeniem przeciwpoprzerzutowym
- Zb — zawór na wyposażeniu zbiornika c. wody
- Zm — Zawór zwrotny gwintowany ø15
- Zz — zawór ze złączką do waży gumowego ø15
- H — zestaw hydroforowy ROSA 6-60 ze zbiornikiem V=60l
- L — łączek do zalewania ø100 z zaworem ø15 gwintowanym

Uwaga

1. Przewody c. wody z rur stalowych z podkładką warstwą ocynku.
2. Odwodnienie zaworów I, II wg opisu technicznego

Przejście przez ścianę rurociągu osadu



ZAKAŁO I OBIEKT		TYTUŁ PROJEKTU	
OCZYSZCZALNIA ŚCIEKÓW		INSTALACJE SANITARNE	
PROJEKTOWAŁ:	Stanisław Kubiśka upr. nr 1384/83	NAZWA PRZEBUDOWY	Rozwinięcie instalacji wody
OPRACOWAŁ:	mgr inż. Michał Szesak	SPRACOWAŁ:	mgr inż. Piotr Kubiś
KIER. PRAC.	mgr inż. Piotr Kubiś	DATA	03.2008r
BRANŻA	I	STADIUM	P.B.
SKALA	-	NR. OBIEKTU	8097
		NR. PRZEBUDOWY	59079-3/A

PROSPIN
spółka z o.o.