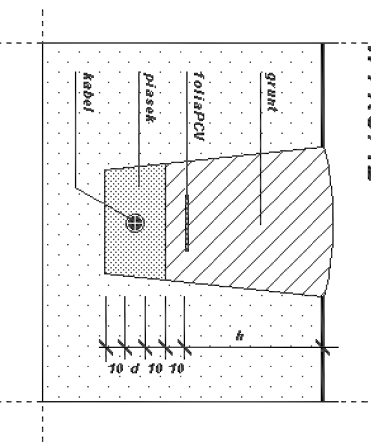
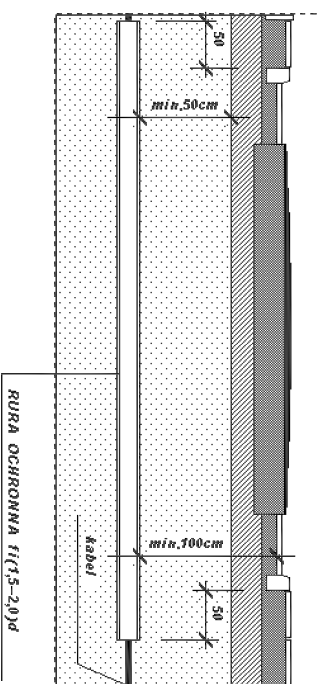


UŁOŻENIE KABLA W WYKOPIE

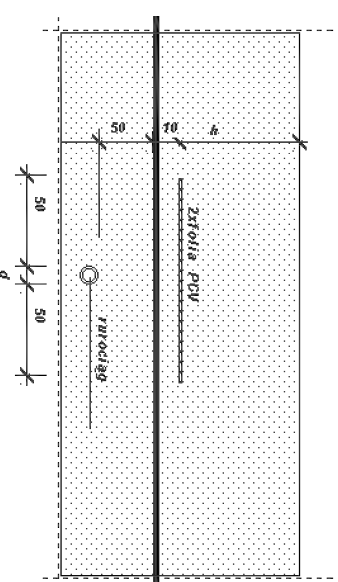


h=70cm dla U do 1kV
 h=80cm dla U do 15kV
 h=100cm dla U > 15kV
 na mniejszych głębokościach kabel chronić rurą osłonową

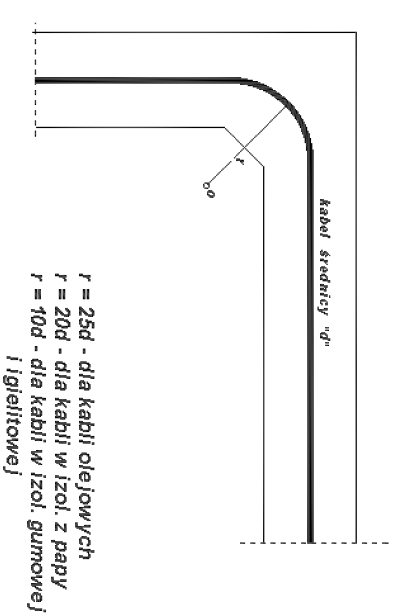
SKRZYŻOWANIE KABLA Z DROGĄ



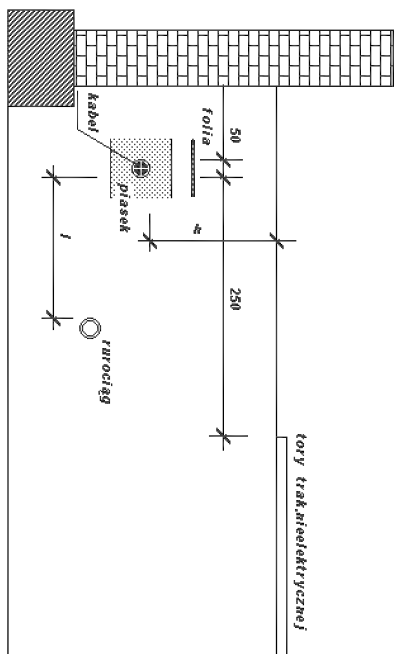
SKRZYŻOWANIE KABLA Z RUROCIĄGIEM



PROMIEN GIĘCIA KABLA



ODLEGŁOŚCI KABLA OD URZĄDZEN PODZIEMNYCH

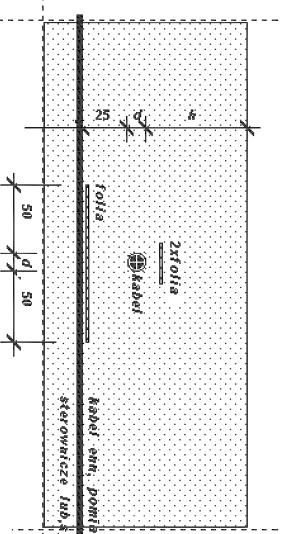


l = 100cm - dla rurociągu z płynami
 l = 80cm - dla rurociągów wodociągowych, ściekowych, ciepłych, gazowych z gazami niepalnymi i palnymi o ciśnieniu nie przekraczającym 0,5atm.

h = 70cm dla U do 1kV
 h = 80cm dla U do 15kV
 h = 100cm dla U > 15kV

Na mniejszych głębokościach kabel chronić rurą osłonową

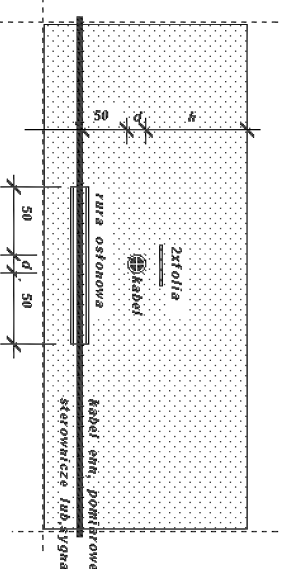
SKRZYŻOWANIA KABEL - KABEL



Skrzyżowanie kabli tego samego rodzaju o napięciu do 1kV

h = 70cm dla U do 1kV
 h = 80cm dla U do 15kV
 h = 100cm dla U > 15kV

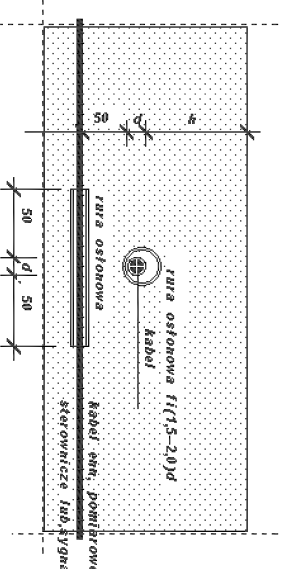
Na mniejszych głębokościach kabel chronić rurą osłonową



Skrzyżowanie kabli różnego rodzaju między sobą

h = 70cm dla U do 1kV
 h = 80cm dla U do 15kV
 h = 100cm dla U > 15kV

Na mniejszych głębokościach kabel chronić rurą osłonową

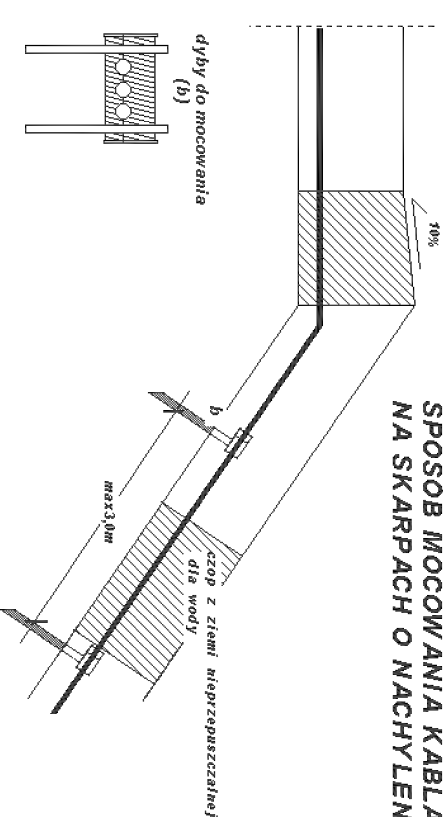


Skrzyżowanie kabli energetycznych wysokiego napięcia

h = 70cm dla U do 1kV
 h = 80cm dla U do 15kV
 h = 100cm dla U > 15kV

Na mniejszych głębokościach kabel chronić rurą osłonową

SPOSÓB MOCOWANIA KABLA NA SKARPACH O NACHYLENI > 30°



Nazwa i adres obiektu budowlanego Wydział nardarski Plaszczowa gm. Grybów		PROJEKT:	
Inwestor: Urząd Gminy Grybów 33-330 Grybów ul. Jankowskiego33		PB -Inst. elektrycznej systemu śnieżenia -wydział nardarski	
Typ rysunku		Skala	Data
Sposób ułożenia kabli		1:50	11.2009
mgr inż. Maciej Szuflicki		Inst. elektryczne	
Numer uprawnień GAS 8340/A-12/87		Podpis	
		3.4	